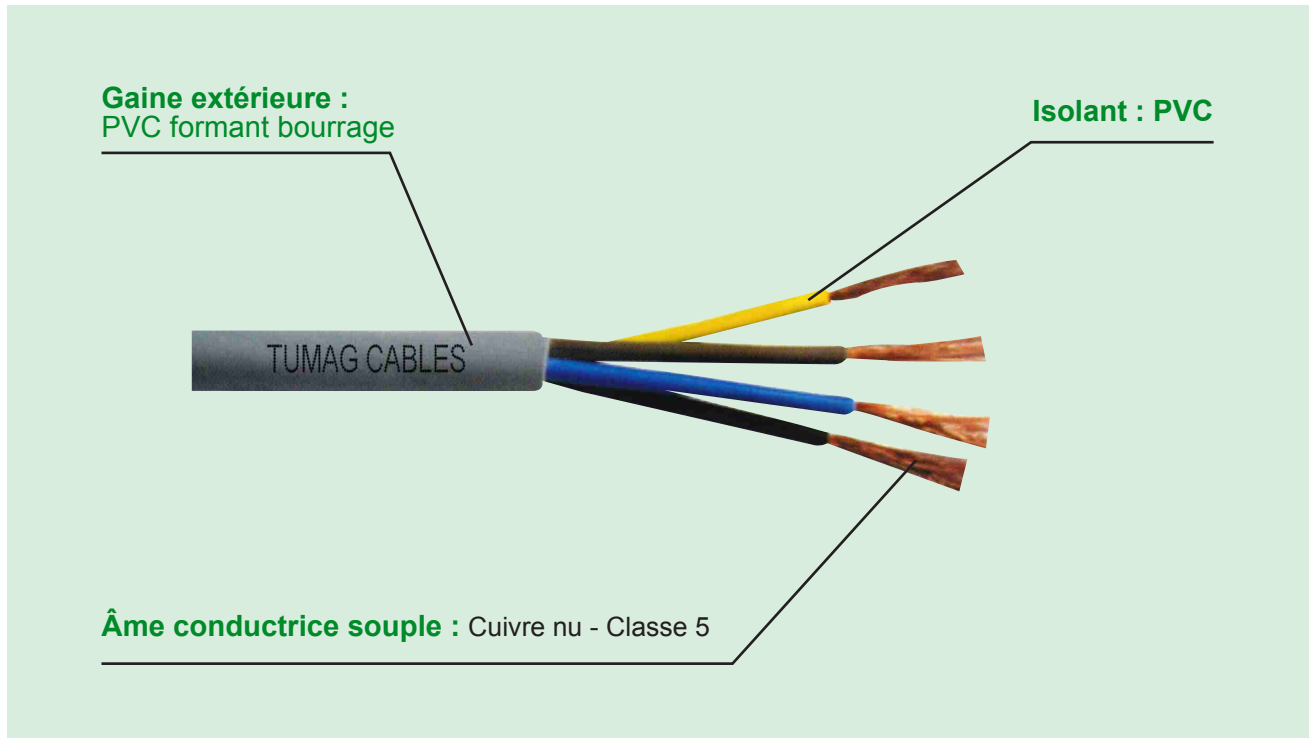
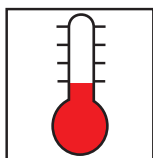


SE1V



REACTIONS AUX CONTRAINTES SPECIFIQUES



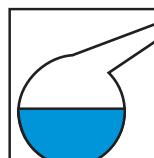
-5 + 60°



Bonne



Faible



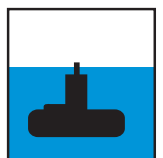
Accidentelle



Catégorie C2
Non propagateur
de flamme



Souple



Temporaire

- **Utilisation :** Alimentation de divers appareils électriques, Rallonges...etc.
- **Rayon de courbure :** Minimum 6 fois le diamètre extérieur du câble.
- **Mode de pose :** A l'air libre.
- **Repérage des conducteurs :** Par couleurs.
- **Gaine extérieure :** De couleur grise. D'autres couleurs sont disponibles à la demande.
- **Marquage :** TUMAG CABLES SE1V Nombre de conducteurs x section. Année de fabrication.

SE1V

SPÉCIFICATION TECHNIQUE PARTICULIÈRE

- Tension nominale : 300/500 volts
- Température maximale sur l'âme : 70°C en service permanent (160°C en court-circuit)

CARACTÉRISTIQUES TECHNIQUES

Nombre de conducteurs Section (mm ²)	Intensité admissible (A)	Diamètre extérieur maximum (mm)	Chute de tension COS Ø = 0,8 (V/A x KM)	Longueur de livraison standard (m)	Conditionnement
2 x 0,75	14,0	6,0	50,0	100	C
2 x 1	15,0	6,5	37,5	100	C
2 x 1,5	20,0	7,0	26,0	100	C
2 x 2,5	26,0	7,5	15,0	100	C
2 x 4	35,0	9,5	10,0	100	C
2 x 6	44,0	11,0	6,5	100	C
3 x 0,75	14,0	6,2	50,0	100	C
3 x 1	15,0	6,8	37,0	100	C
3 x 1,5	20,0	7,2	26,0	100	C
3 x 2,5	26,0	8,0	15,0	100	C
3 x 4	35,0	10,0	10,0	100	C
3 x 6	44,0	11,3	6,5	100	C
4 x 0,75	12,0	7,0	43,0	100	C
4 x 1	14,0	7,3	32,0	100	C
4 x 1,5	18,0	8,0	22,0	100	C
4 x 2,5	24,0	9,0	13,0	100	C
4 x 4	32,0	11,0	8,0	100	C
4 x 6	41,0	12,5	4,5	100	C
4 x 10	57,0	14,8	3,5	1000	T
4 x 16	76,0	18,0	2,3	1000	T

Nota important : Les intensités admissibles spécifiées pour une température ambiante de 30°C, dans l'air.