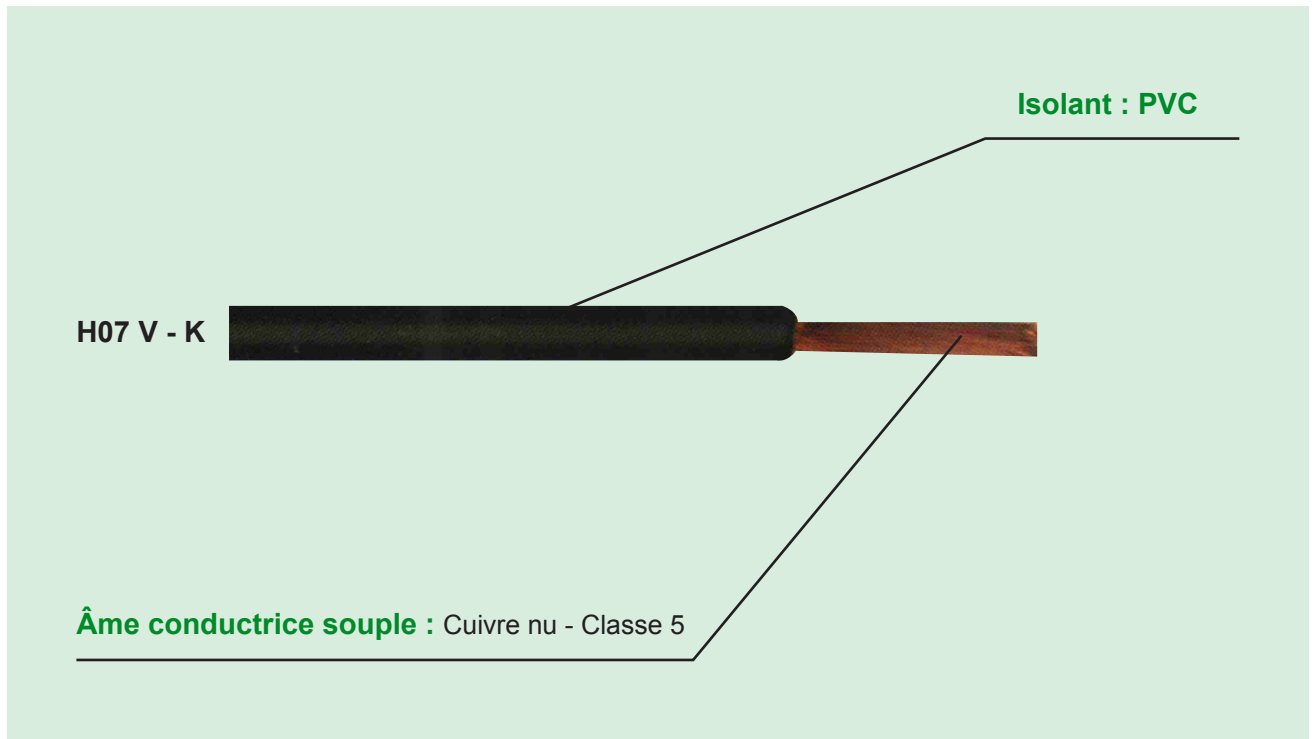
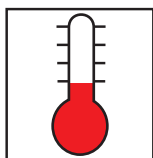


**H07 V-K**  
( U500 SV)



## REACTIONS AUX CONTRAINTES SPECIFIQUES



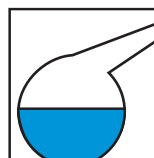
-5 + 60°



Passable



Médiocre



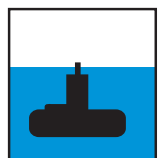
Passable



Catégorie C2  
Non propagateur  
de flamme



Rigide



AD1  
Présence d'eau  
négligeable

- **Utilisation :** Équipement de filerie et câblage de tableaux et d'appareils électriques. Conseillé pour les liaisons soumises aux vibrations et déformations.
- **Mode de pose :** - A l'air libre, sur isolateur ou sous conduite (goulottes, gaines, etc.)
- **Repérage des conducteurs :** Par couleurs : rouge, noir, bleu, jaune, vert jaune, d'autres couleurs sur demande.



## H07 V-K ( U500 SV)

 **NFC 32-201-3** **CEI 60227-3**

- Tension nominale : 450/750 volts
- Température maximale sur l'âme : 70°C en service permanent (160°C en court-circuit)

### CARACTÉRISTIQUES TECHNIQUES

Nombre de conducteurs Section (mm <sup>2</sup> )	Intensité admissible		Diamètre extérieur maximum (mm)	Longueur de livraison standard (m)	Conditionnement
	2 Conducteurs	3 Conducteurs			

1 x 0,5	9,0	8,0	2,6	100	C
1 x 0,75	11,0	9,5	2,8	100	C
1 x 1	13,5	11,5	3,0	100	C
1 x 1,5	17,5	15,5	3,4	100	C
1 x 2,5	24,0	21,0	4,1	100	C
1 x 4	32,0	28,0	4,8	100	C
1 x 6	41,0	36,0	5,3	100	C
1 x 10	57,0	50,0	6,8	100	C
1 x 16	76,0	68,0	8,1	100	C
1 x 25	96,0	89,0	10,2	1000	T
1 x 35	119,0	110,0	11,7	1000	T
1 x 50	144,0	134,0	13,9	1000	T
1 x 70	184,0	171,0	16,0	1000	T
1 x 95	223,0	207,0	18,2	1000	T
1 x 120	259,0	239,0	20,2	1000	T
1 x 150	299,0	275,0	22,5	1000	T

**Nota important :** Les intensités admissibles spécifiées pour une température ambiante de 30°C, conducteurs posés dans un seul conduit en montage apparent ou encastré dans une paroi, ou goulotte, ou moulure, ou sous plaine.