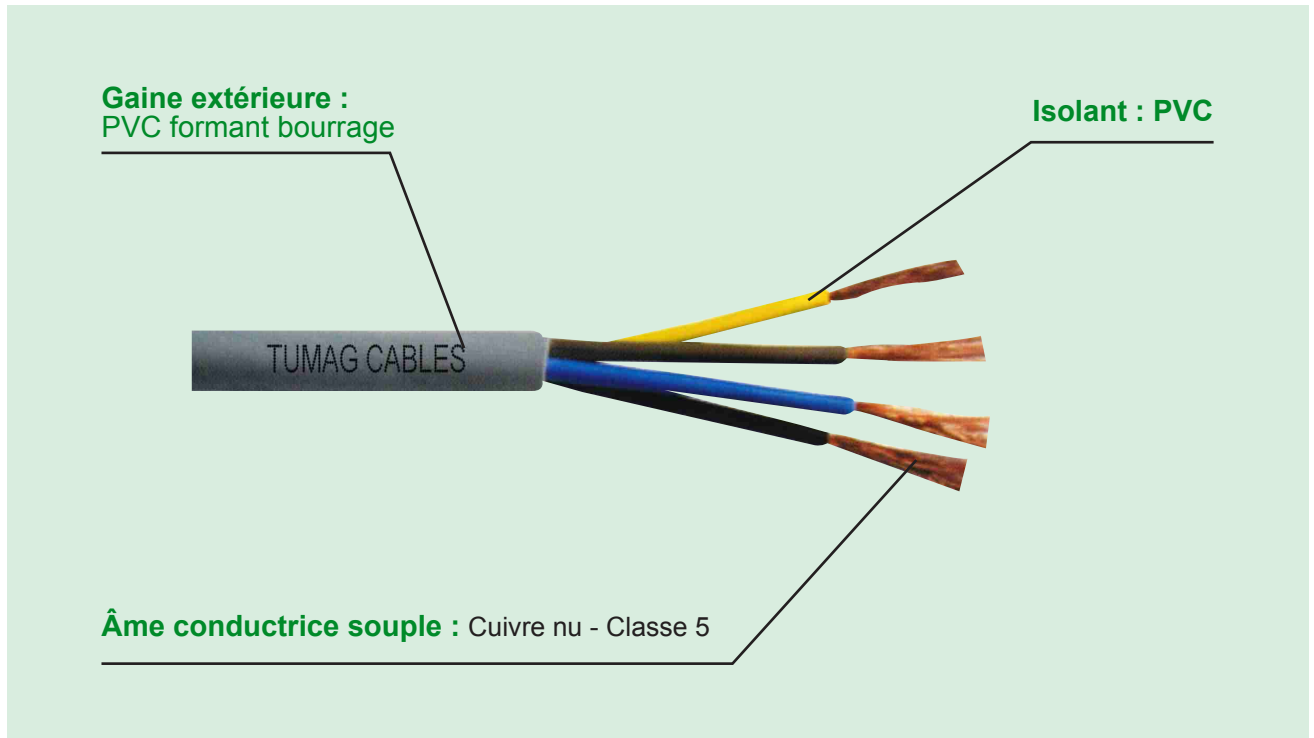
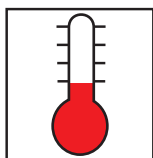


**HO5 VV - F**  
(U500 SV1V)



## REACTIONS AUX CONTRAINTES SPECIFIQUES



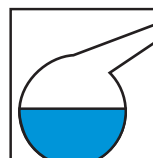
-5 + 60°



Bonne



Faible



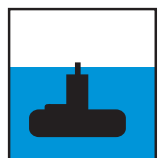
Accidentelle



Catégorie C2  
Non propagateur  
de flamme



Souple



Temporaire

- Utilisation :** Alimentation d'appareils électrodomestiques divers, mobiles ou semi-mobiles. A ne pas utiliser en cas d'alimentation d'appareils producteurs de chaleur.
- Rayon de courbure :** Minimum 6 fois le diamètre extérieur du câble.
- Mode de pose :** A l'air libre.
- Repérage des conducteurs :** Par couleurs.
- Gaine extérieure :** De couleur grise. D'autres couleurs sont disponibles à la demande.
- Marquage :** TUMAG CABLES HO5 VV – F Nombre de conducteurs x section. Année de fabrication.

## HO5 VV - F

(U500 SV1V)

### NFC 32-201-5 ☐ CEI 60227-5

- Tension nominale : 300/500 volts
- Température maximale sur l'âme : 70°C en service permanent (160°C en court-circuit)

### CARACTÉRISTIQUES TECHNIQUES

Nombre de conducteurs Sections (mm <sup>2</sup> )	Intensité admissible (A)	Diamètre extérieur maximum (mm)	Chute de tension COS Ø = 0,8 (V/A x KM)	Longueur de livraison standard (m)	Conditionnement
2 x 0,75	13,5	7,2	50,0	100	C
2 x 1	15,0	7,5	37,5	100	C
2 x 1,5	19,5	8,6	25,6	100	C
2 x 2,5	26,0	10,6	15,3	100	C
2 x 4	35,0	12,1	9,7	100	C
3 x 0,75	13,5	7,6	50,0	100	C
3 x 1	15,0	8,0	37,5	100	C
3 x 1,5	19,5	9,4	25,6	100	C
3 x 2,5	29,0	11,4	15,3	100	C
3 x 4	35,0	13,1	9,7	100	C
4 x 0,75	12,0	8,3	43,4	100	C
4 x 1	13,5	9,0	32,5	100	C
4 x 1,5	17,5	10,5	22,2	100	C
4 x 2,5	24,0	12,5	13,3	100	C
4 x 4	32,0	14,3	8,4	100	C
5 x 0,75	12,0	9,3	43,4	100	C
5 x 1	13,5	9,8	32,5	100	C
5 x 1,5	17,5	11,6	22,2	100	C
5 x 2,5	24,0	13,9	13,3	100	C
5 x 4	32,0	16,1	8,4	100	C

**Nota important :** Les intensités admissibles spécifiées pour une température ambiante de 30°C, dans l'air.