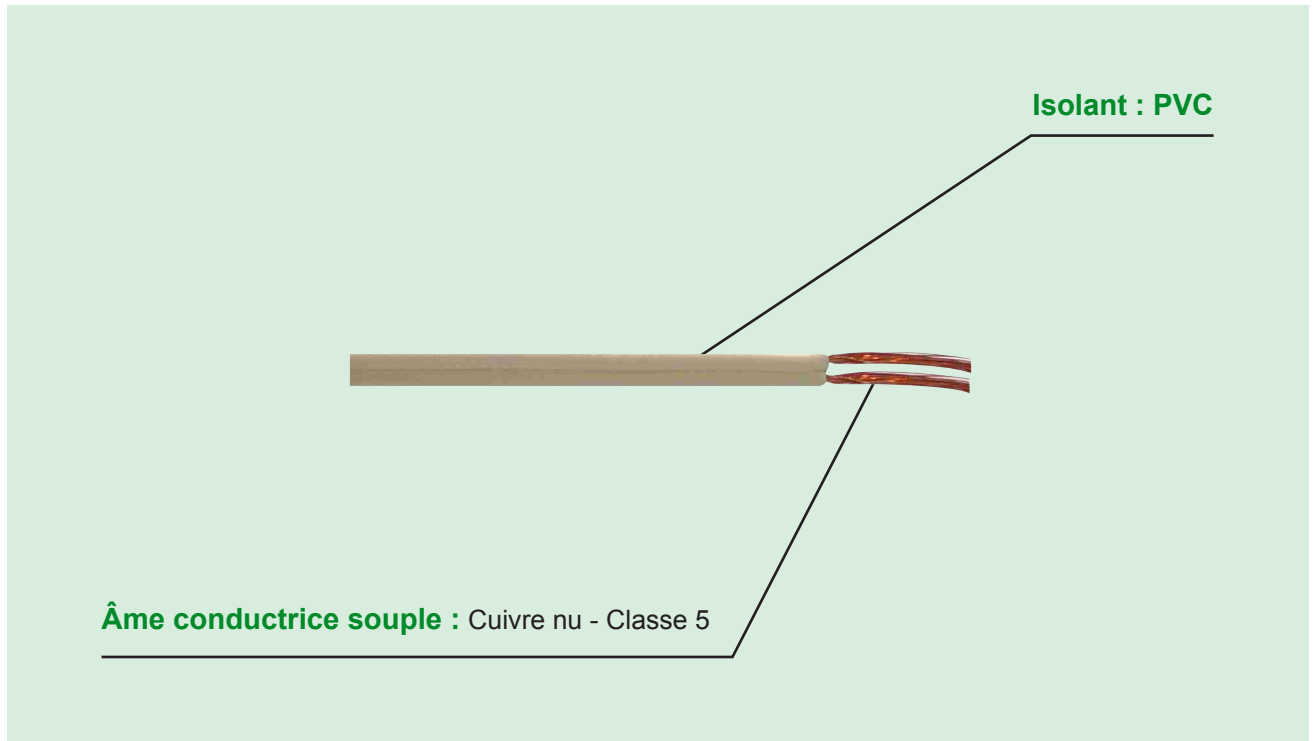
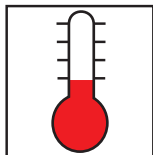


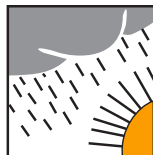
**HO3 VH - H**  
(U250 MTH)



## REACTIONS AUX CONTRAINTES SPECIFIQUES



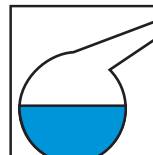
-5 + 60°



Bonne



Faible



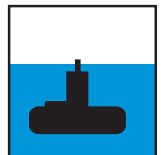
Intermittente



Catégorie C2  
Non propagateur  
de flamme



Souple



Temporaire

- **Utilisation :** Alimentation de petits appareils domestiques (rasoirs, lampes de chevet, radiocassettes...etc.).
- **Rayon de courbure :** Minimum 3 fois le diamètre extérieur du câble.
- **Mode de pose :** A l'air libre.
- **Repérage des conducteurs :** Gaine isolante blanche. D'autres couleurs sont disponibles à la demande.

## HO3 VH - H (U250 MTH)

### **NFC 32-201- 5** **CEI 60227- 5**

- Tension nominale : 300/300 volts
- Température maximale sur l'âme : 70°C en service permanent (160°C en court-circuit)

### **CARACTÉRISTIQUES TECHNIQUES**

Nombre de conducteurs Sections (mm <sup>2</sup> )	Intensité admissible (A)	Diamètre extérieur maximum (mm)	Chute de tension COS Ø = 0,8 (V/A x KM)	Longueur de livraison standard (m)	Conditionnement
2 x 0,25	-	1,7 x 3,4	-	100	C
2 x 0,35	-	2,1 x 4,1	-	100	C
2 x 0,5	10,0	3,0 x 5,9	65,0	100	C
2 x 0,75	13,0	3,1 x 6,3	50,0	100	C
2 x 1(*)	15,0	3,7 x 7,4	37,0	100	C

(\*) :  Non normalisé

**Nota important :** Les intensités admissibles spécifiées pour une température ambiante de 30°C, dans l'air libre en régime permanent.