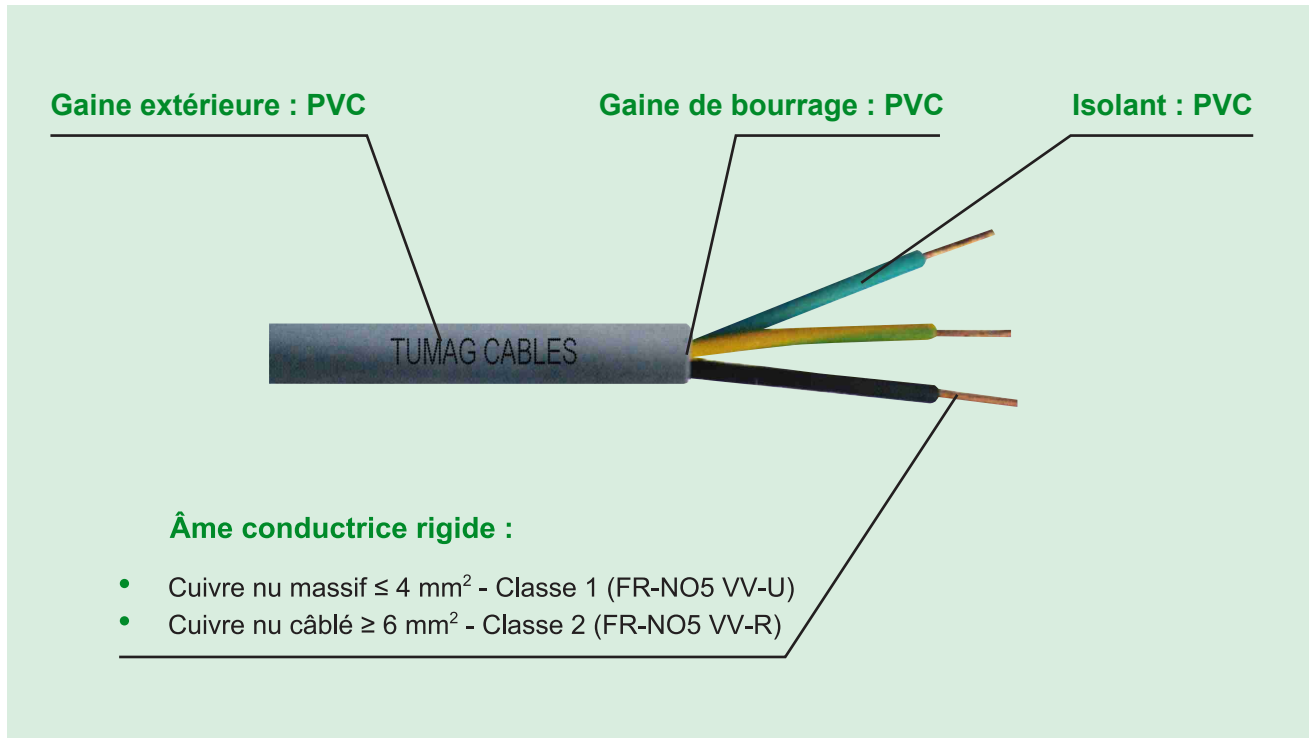
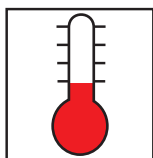


FR-NO5 VV-U / FR-NO5 VV-R
(U500 VGV)



REACTIONS AUX CONTRAINTES SPECIFIQUES



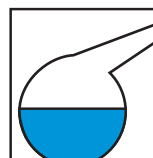
-5 + 60°



Bonne



Faible



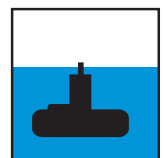
Accidentelle



Catégorie C2
Non propagateur
de flamme



Rigide



AD1
Présence d'eau
négligeable

- **Utilisation :** Équipement des installations domestiques courantes; logements et locaux similaires.
- **Rayon de courbure :** Minimum 6 fois le diamètre extérieur du câble.
- **Mode de pose :** A l'air libre, en intérieur : fixation sur supports.
- **Repérage des conducteurs :** Par couleurs.

FR-NO5 VV-U / FR-NO5 VV-R

(U500 VGV)

NFC 32-201- 4 : Câble non harmonisé

- Tension nominale : 300/500 volts
- Température maximale sur l'âme : 70°C en service permanent (160°C en court-circuit)

CARACTÉRISTIQUES TECHNIQUES

Nombre de conducteurs Section (mm ²)	Intensité admissible (A)	Chute de tension COS $\varnothing = 0.8 (V/A \times Km)$	Diamètre extérieur maximum (mm)	Longueur de livraison standard (m)	Conditionnement T ou C(*)
FR-NO5 VV-U ÂME MASSIVE - CLASSE 1					
2 x 1,5	19,5	23,3	10,0	1000	T
2 x 2,5	26,0	14,2	11,5	1000	T
2 x 4	35,0	9,0	12,5	1000	T
3 x 1,5	19,5	23,3	10,5	1000	T
3 x 2,5	26,0	14,2	12,0	1000	T
3 x 4	35,0	9,0	13,0	1000	T
4 x 1,5	17,5	20,2	11,5	1000	T
4 x 2,5	24,0	12,3	13,0	1000	T
4 x 4	32,0	7,8	14,5	1000	T
5 x 1,5	17,5	20,2	12,0	1000	T
5 x 2,5	24,0	12,3	14,0	1000	T
5 x 4	32,0	7,8	16,0	1000	T
FR-NO5 VV-R ÂME CÂBLEE - CLASSE 2					
2 x 6	46,0	6,0	14,0	1000	T
2 x 10	63,0	3,5	17,5	1000	T
2 x 16	85,0	2,0	20,0	1000	T
2 x 25	112,0	1,5	24,0	500	T
2 x 35	138,0	1,0	27,5	500	T
3 x 6	46,0	6,0	15,5	1000	T
3 x 10	63,0	3,5	19,0	1000	T
3 x 16	85,0	2,0	21,5	1000	T
3 x 25	112,0	1,5	26,0	500	T
3 x 35	138,0	1,0	29,0	500	T
4 x 6	41,0	5,0	17,0	1000	T
4 x 10	57,0	3,0	20,5	1000	T
4 x 16	76,0	2,0	23,3	1000	T
4 x 25	101,0	1,0	28,5	500	T
4 x 35	125,0	1,0	32,0	500	T
5 x 6	41,0	5,0	18,5	1000	T
5 x 10	57,0	3,0	22,0	1000	T
5 x 16	76,0	2,0	26,0	1000	T
5 x 25	101,0	1,0	31,5	500	T
5 x 35	125,0	1,0	35,0	500	T

(*) □ Des longueurs de 100 mètres en couronnes à la demande pour les sections de 2x1,5 à 4x4 mm²
Des longueurs de 50 mètres en couronnes à la demande pour les sections de 5x1,5 à 5x4 mm²

Nota important : Les intensités admissibles spécifiées pour une température ambiante de 30°C, dans l'air libre, en régime permanent.